

# Rambler Click pFound

Протасов Сергей, Баранов Дмитрий

Rambler

2011



# Обзор доклада

1 Метрики

2 Модели

# Обзор доклада

1 Метрики

2 Модели

# Для чего нужны метрики

- Пошаговое улучшение качества поиска.
- Чем лучше точность, тем меньше возможный шаг.
- Чем меньше шаг, тем больше маленьких шагов.
- Чем больше шагов, тем лучше качество.

# Асессоры

- Асессоры, например 10-50 человек.
- Около 2-10 тыс документов в день.
- Точность около 5 процентов по свежим запросам.

# Отток пользователей на сплите

**A**

Add to Cart

**B**

Add to Cart

**Rambler**  
ПОИСК

# Отток пользователей на сплите

- Например 0.2-1.0 процент в месяц.
- Требуется от 1 до 6 месяцев.
- Очень грубые оценки (20-30%).

# Поведенческие метрики

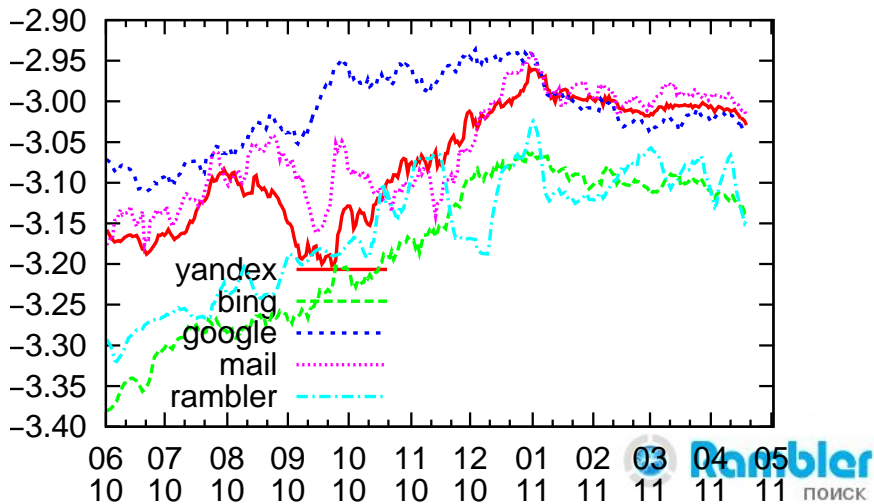
- Например, разница CTR в 1.0 процент.
- Требуется от 1 дня.
- Точность до 0.1 процента.



# Метрики

- Асессоры ERR, DCG - дорого
- Трафик Churn Rate - долго
- Клики - необходима интерпретация

# Метрики - средняя позиция кликов



Search Quality (acp), upd. 2011-04-22

# Метрики - средняя позиция кликов

- Ранжирование - чем выше аср, тем лучше.
- Снимпеты - чем ниже аср, тем лучше.

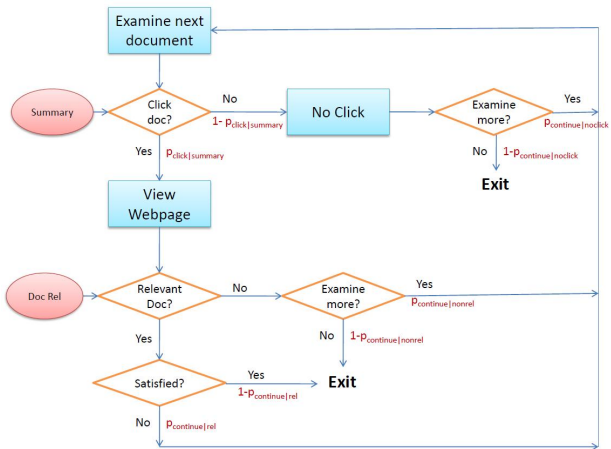


# Обзор доклада

1 Метрики

2 Модели

# EBU Model

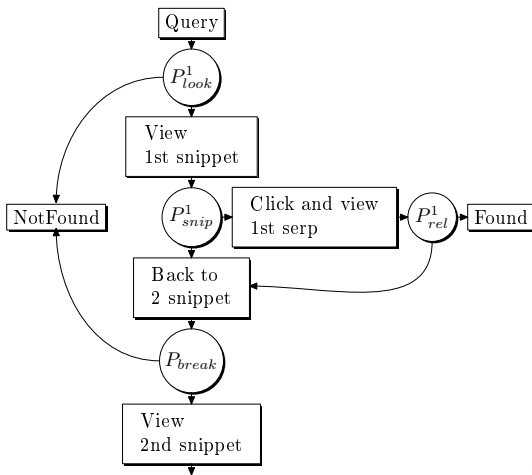


# Модели использования поиска

- Модель Yandex pFound - не учитывает качество сниппетов
- EBU - тяжело выявить скрытые параметры.
- Rambler Click pFound - золотая середина.



# Click pFound Model



# Click pFound

